

Quadro de Cargas Administrativo (QM1)

Circuito	Descrição	Esquema	Método de inst.	V (V)	Pot. total. (VA)	Pot. total. (W)	Fases	Pot. - R (W)	Pot. - S (W)	Pot. - T (W)	FCT	FCA	In' (A)	Seção (mm2)	Ic (A)	Disj (A)	dV parc (%)	dV total (%)	Status
QD2	QDB1	3F+N+T	B1	220 / 127 V	25768	21736	R+S+T	6900	6652	8184	1.00	1.00	40.8	25	89.0	80.0	2.37	2.51	Ok
TOTAL					25768	21736	R+S+T	6900	6652	8184									

Quadro de Cargas Ortopedia (QM1)

Circuito	Descrição	Esquema	Método de inst.	V (V)	Pot. total. (VA)	Pot. total. (W)	Fases	Pot. - R (W)	Pot. - S (W)	Pot. - T (W)	FCT	FCA	In' (A)	Seção (mm2)	Ic (A)	Disj (A)	dV parc (%)	dV total (%)	Status
QDG	QDG	3F+N+T	B1	220 / 127 V	85799	72410	R+S+T	26450	20856	25104	1.00	1.00	186.8	95	269.0	200.0	2.75	2.77	Ok
TOTAL					85799	72410	R+S+T	26450	20856	25104									

Quadro de Cargas Maternidade (QM1)

Circuito	Descrição	Esquema	Método de inst.	V (V)	Pot. total. (VA)	Pot. total. (W)	Fases	Pot. - R (W)	Pot. - S (W)	Pot. - T (W)	FCT	FCA	In' (A)	Seção (mm2)	Ic (A)	Disj (A)	dV parc (%)	dV total (%)	Status
QDG	QDG	3F+N+T	B1	220 / 127 V	213681	191246	R+S+T	64967	59479	66801	1.00	1.00	226.2	185	408.0	300.0	1.97	2.09	Ok
TOTAL					213681	191246	R+S+T	64967	59479	66801									

Quadro de Cargas Lavanderia (QDG-1)

Circuito	Descrição	Esquema	Método de inst.	V (V)	Pot. total. (VA)	Pot. total. (W)	Fases	Pot. - R (W)	Pot. - S (W)	Pot. - T (W)	FCT	FCA	In' (A)	Seção (mm2)	Ic (A)	Disj (A)	dV parc (%)	dV total (%)	Status
QD2	LAVANDERIA	3F+N+T	B1	220 / 127 V	123169	115186	R+S+T	38900	38586	37700	1.00	1.00	184.6	95	269.0	200.0	1.40	1.51	Ok
QD3	QD3	2F+N+T	B1	220 / 127 V	3940	3254	R+T	1354		1900	1.00	1.00	7.1	16	88.0	63.0	0.63	0.75	Ok
TOTAL					127109	118440	R+S+T	40254	38586	39600									

Quadro de Cargas CER (QD1)

Circuito	Descrição	Esquema	Método de inst.	V (V)	Pot. total. (VA)	Pot. total. (W)	Fases	Pot. - R (W)	Pot. - S (W)	Pot. - T (W)	FCT	FCA	In' (A)	Seção (mm2)	Ic (A)	Disj (A)	dV parc (%)	dV total (%)	Status
1	CER	3F+N+T	B1	220 / 127 V	105000	100000	R+S+T	33333	33333	33333	1.00	1.00	140.1	120	312.0	150.0	2.20	2.41	Ok
TOTAL					105000	100000	R+S+T	33333	33333	33333									

Quadro de Cargas Total (QGBT)

Circuito	Descrição	Esquema	Método de inst.	V (V)	Pot. total. (VA)	Pot. total. (W)	Fases	Pot. - R (W)	Pot. - S (W)	Pot. - T (W)	FCT	FCA	In' (A)	Seção (mm2)	Ic (A)	Disj (A)	dV parc (%)	dV total (%)	Status
1	QGBT	3F+N+T	B1	220 / 127 V	557357	503832	R+S+T	171904	158906	173022	1.00	1.00	785.6	2X240	740.0	600	1.88	2.01	Ok
TOTAL					557357	503832	R+S+T	171904	158906	173022									

Quadro de Demanda Administrativo (QDG-A)

Tipo de carga	Potência instalada (kVA)	Fator de demanda (%)	Demanda (kVA)
Iluminação e TUG's (Clínicas e hospitais)	19.46	35	6.81
Tabela 14 - ND51 - ELETRO		100	1.88
Tabela 14 - ND51 - AQUECIMENTO	4.40	100	4.40
SUB TOTAL 1			13.09

Quadro de Demanda Ortopedia (QDG-O)

Tipo de carga	Potência instalada (kVA)	Fator de demanda (%)	Demanda (kVA)
Uso específico	52.50	100	52.50
Iluminação e TUG's (Clínicas e hospitais)	15.80	35	5.53
Tabela 14 - ND51 - AQUECIMENTO	17.50	40	7.00
SUB TOTAL 2			65.03

Quadro de Demanda Maternidade (QDG-M)

Tipo de carga	Potência instalada (kVA)	Fator de demanda (%)	Demanda (kVA)
Iluminação e TUG's (Clínicas e hospitais)	50.00	35	17.5
Tabela 14 - ND51 - AQUECIMENTO	130.39	15	4.99
SUB TOTAL 3			73.34

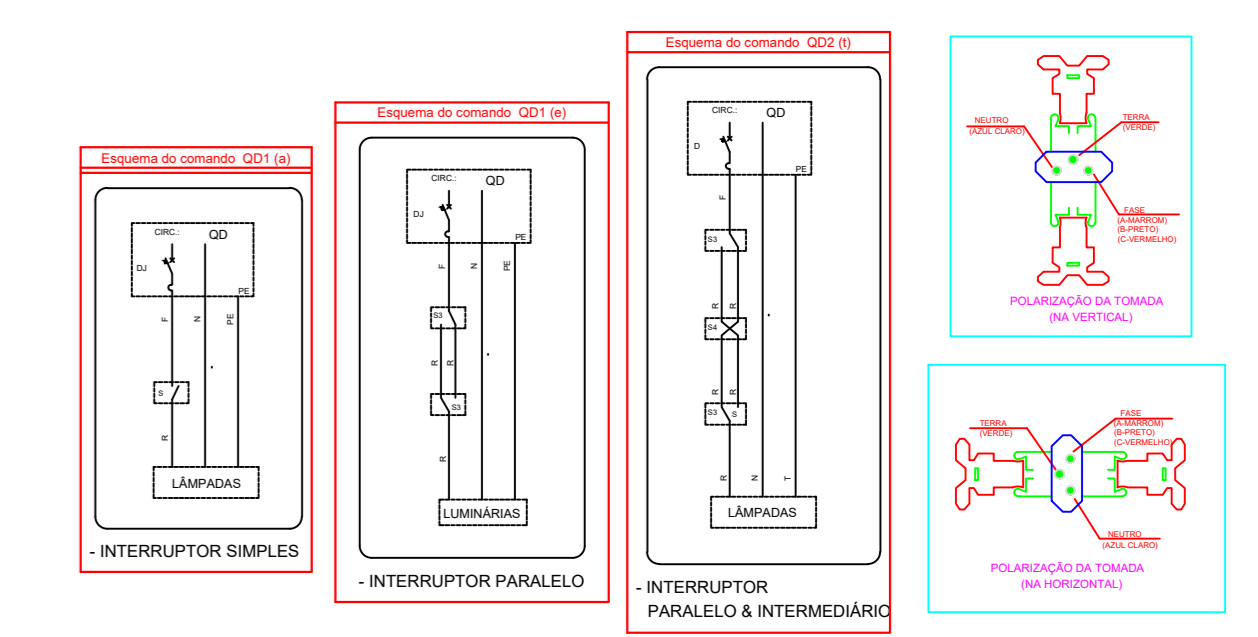
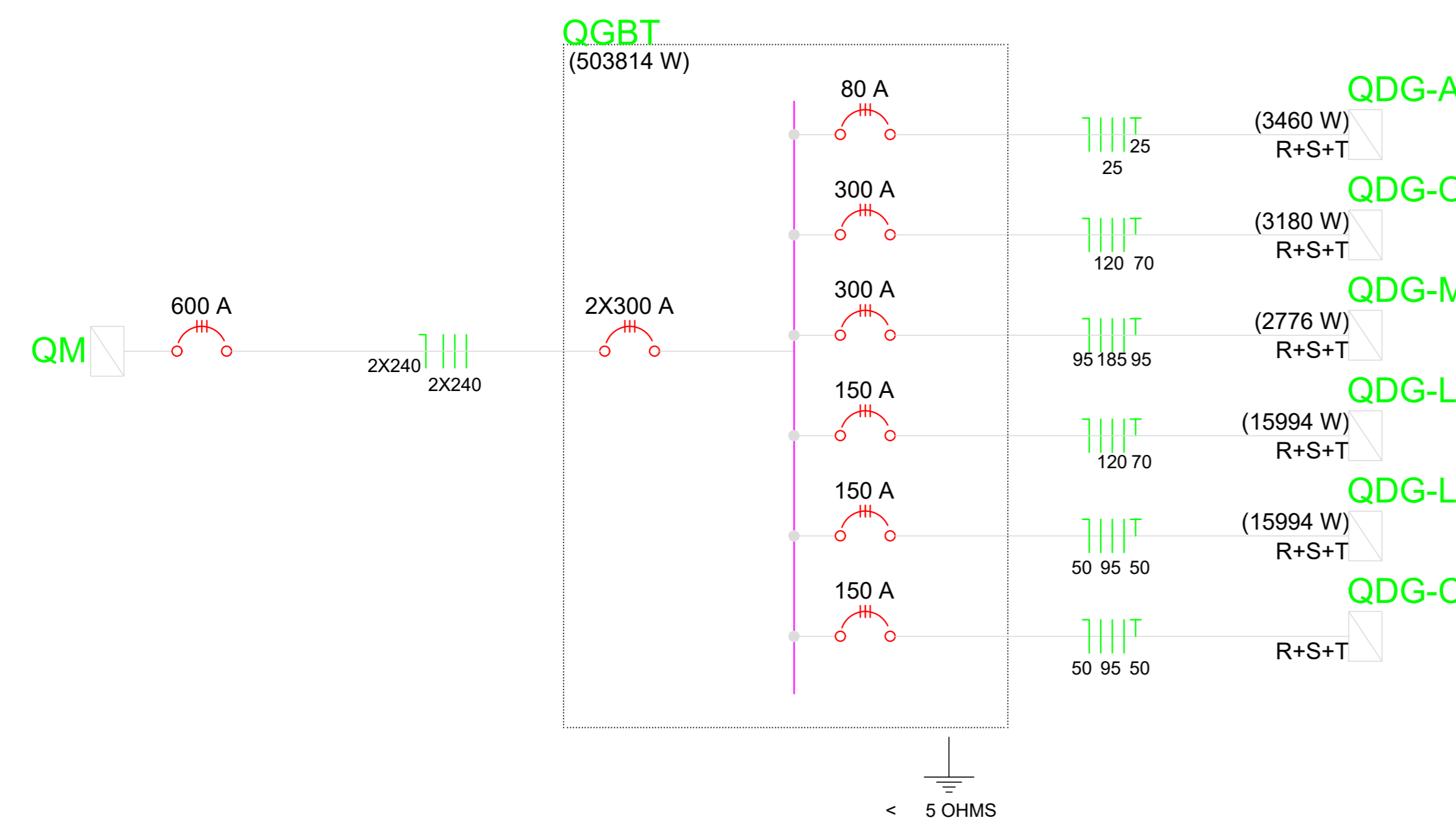
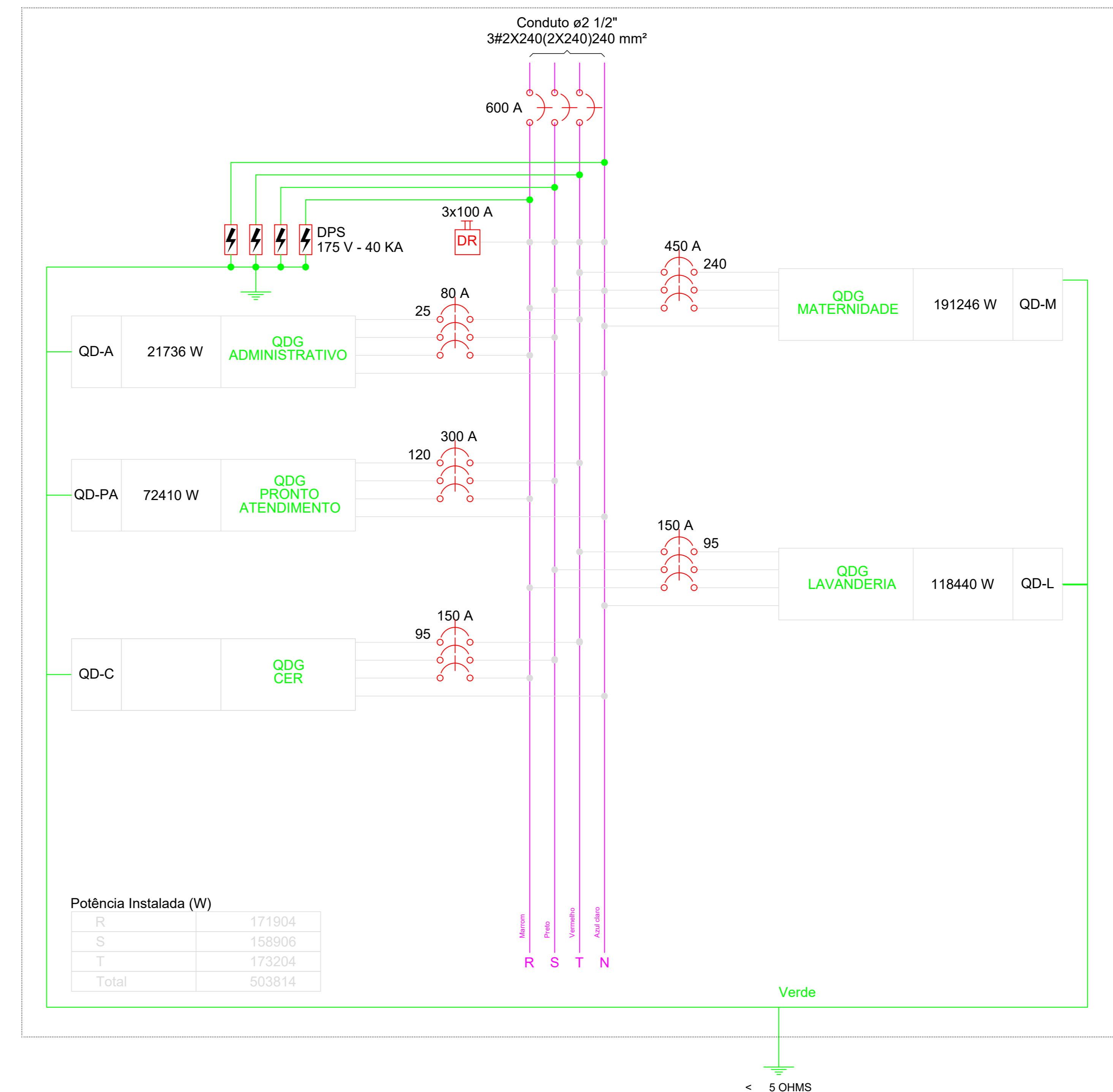
Quadro de Demanda Lavanderia (QDG-1)

Tipo de carga	Potência instalada (kVA)	Fator de demanda (%)	Demanda (kVA)
Motores	20.20	40	8.08
Iluminação e TUG's (Clínicas e hospitais)	25.00	35	8.75
Tabela 14 - ND51 - AQUECIMENTO	9.77	15	1.46
Tabela 14 - ND51 - AQUECIMENTO	19.2	50	9.6
TOTAL			27.89

Quadro de Demanda CER (QDG-C)

Tipo de carga	Potência instalada (kVA)	Fator de demanda (%)	Demanda (kVA)
Iluminação e TUG's (Clínicas e hospitais)	105.000	45	47.25
SUB TOTAL 5			47.25
TOTAL GERAL			226.6

QGBT - QUADRO GERAL DE BAIXA TENSÃO



REVISÃO	DESCRIÇÃO	DATA	APROVAÇÃO	LEGENDA:	FEITO POR	PROJETO	CLIENTE	EMPRESA
00	REVISÃO	07/08/2020	RAF		Ronald A. Fernandes	IRMANDADE NOSSA SENHORA DE SAÚDE	20.081.2238/0001-04	REFORMA INSTALAÇÕES ELÉTRICAS E TELECOM
01	REVISÃO	26/06/2020	RAF		6196770	PRÇA REDELMV ANDRADE, N° 564, CENTRO, DINA - MG		PROJETO EXECUTIVO - REFORMA DE INSTALAÇÕES ELÉTRICAS E DE TELECOMUNICAÇÕES
02	REVISÃO	03/09/2020	RAF					QUADROS DE CARGA, DEMANDA E DIAGRAMAS UNIFILARES TOTAIS